



Datenmigration in der öffentlichen Verwaltung

Ein Kunde muss Massnahmen betreffend rasantem Datenwachstum treffen. Der exponentielle Anstieg der Datenmenge und die immer höher werdenden Ansprüche an Ausfallsicherheit konnten mit der bisherigen Infrastruktur nicht mehr gewährleistet werden. Eine neue Lösung war gefragt.

Ausgangslage

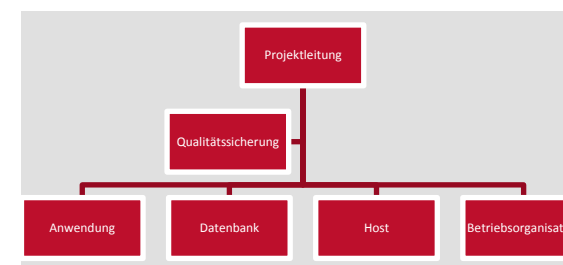
In einem vorgängigen Projekt wurde vom Kunden beschlossen, künftig eine Host-Lösung als Datenbank-Infrastruktur zu verwenden. zLinux wurde die virtualisierte Linux-Landschaft auf den IBM Z-Series Grossrechnern genannt. Diese neue Umgebung stellte allerdings einige betriebliche Herausforderungen dar, denn es musste eine Vielzahl an Prozessen, Systemen, Sicherheitskriterien und auch Software dem Kunden-Standard gerecht werden. Zudem stellte die Migration der Datenbanksysteme auf diese neue Umgebung eine Herausforderung dar – standen doch nur 4 Stunden maximale Ausfallzeit zur Verfügung.

Aufgabenstellung

- **Gesamtprojektleitung** im Aufbau der Oracle on zLinux Infrastruktur
- **Migration** der Datenbank-Server der Deklarationsysteme auf die neue zLinux Infrastruktur in einem 4h-Wartungsfenster
- Leitung **Testing** und projektübergreifende **Qualitätssicherung**. Einhalten der überaus hohen Anforderungen an Daten-Integrität
- Erarbeitung und Umsetzung der **Betriebsprozesse** zu einer neuen Betriebsorganisation

Vorgehen

Die Beschaffung und das Austesten der tonnen-schweren Disksubsystemen bildeten den ersten Meilenstein. Die Vorbereitungen wurden minutiöse geplant, die komplexe Landschaft im Rechenzentrum verlangten einen hohen Grad an Flexibilität ab. Auf der nun vorhandenen Infrastruktur mit Rückfall-ebene an einem Zweitstandort wurden definierte Notfallszenarien geprobt. In mehreren Iterationen konnten somit Schwachpunkte technischer, wie auch organisatorischer Art behoben werden. Eine themenbezogene Projektstruktur hat sich hier als erfolgreich erwiesen.



Resultat & Erfolg

- ✓ Erfolgreiche Migration im vorgegebenen Zeitraum von 4 Stunden
- ✓ Einführung einer neuen Betriebsorganisation, Überführung in den produktiven Betrieb
- ✓ Bereitstellen einer betriebsfähigen, katastrophentauglichen zLinux Infrastruktur
- ✓ Bewerkstelligen des kontinuierlichen Wachstums sichergestellt

